

Komu je fond určen?

Je vhodný pro ty z Vás, kteří dávají přednost konzervativní investici na krátkou dobu (cca 6–12 měsíců) a pro něž hrají velikost fondu a jeho historie významnou roli. Díky své nízké kolísavosti hodnoty podílového listu je vhodný i pro ty, kteří nevědí, kdy budou své peníze potřebovat. Minimální doporučený investiční horizont je 6–12 měsíců.

Investiční strategie fondu

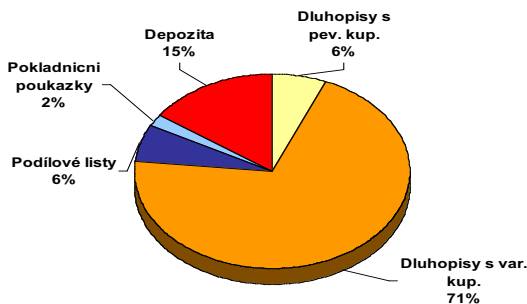
Sporoinvest investuje především do úrokových instrumentů s kratší dobou do splatnosti a do dluhopisů s variabilním kuponem. Modifikovaná durace portfolia nepřekročí 1 rok. Fond investuje v omezené míře i do zahraničních dluhopisů, přičemž větší podíl investic je zajištěn proti měnovému riziku. Kolísavost hodnoty podílového listu je tak relativně nízká.

Sporoinvest je obsažen ve všech investičních profilech. Je hlavním představitelem složky peněžního trhu. V investičních profilech zastává důležitou funkci stabilizačního prvku a představuje vysoce likvidní část portfolia.

Největší podíl na majetku fondu (k 30.11.2006)

POKLADNIČNÍ POUKÁZKA 20812499	4,49%
STÁTNÍ DLUHOPIS ČR 3.7 2013	3,33%
STÁTNÍ DLUHOPIS ČR 4.6 2018	2,79%
BARCLAYS BANK VAR 2010	2,68%
AUST AND NZ BANKING GROUP VAR 10	2,53%

Struktura majetku fondu – detail aktiva



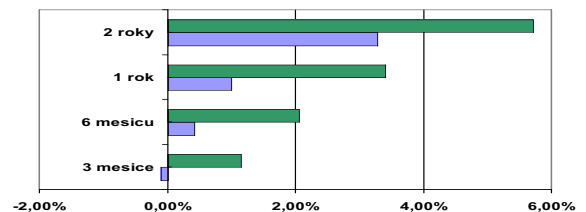
Správce Investiční společnost České spořitelny

Aktualizace k datu	20. 12. 2006
Fond založen	1. 7. 1996
Číslo sběrného účtu	35-2000665319/0800
Vlastní kapitál (mil. Kč)	44 506
Vlastní kapitál/1 PL (Kč)	1,7850
Modifikovaná durace portfolia	0,44
Vstupní poplatky	0,12 - 0,30%
Minimální investice	100 Kč
Měna	CZK

Kolísavost fondu

směrodatná odchylka měsíčních výkonností za 3 roky je 0,11%

extrémní historické výkonnosti (%)



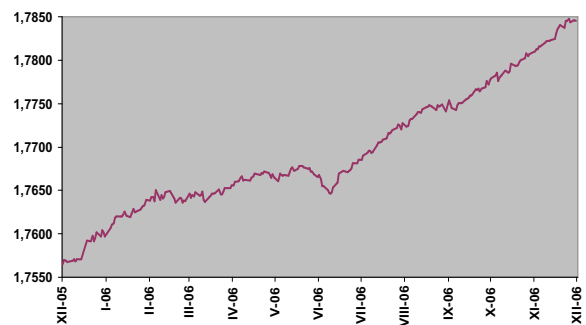
Výpočty jsou založeny na čistých hodnotách aktiv (NAV/PL) fondu od 20. 12. 2001 do 20. 12. 2006. Graf vypovídá o skutečné kolísavosti výkonnosti fondu. Ukazuje, jaká byla historicky nejvyšší a nejnižší výkonnost fondu v daném období. Více informací na www.iscs.cz.

Výkonnosti fondu

Výkonnosti fondu		roční (%)	
v roce (%)		1996	*4,75
za 3 měsíce	0,56	1997	14,73
za 6 měsíců	1,10	1998	12,83
za 12 měsíců	1,59	1999	8,89
od vzniku p.a.	5,69	2000	4,25
		2001	3,98
		2002	3,18
		2003	2,12
		2004	2,60
		2005	1,55

*Absolutně od data založení fondu

Vývoj ceny podílového listu



Zdroj: ISČS

Úplné názvy otevřených podílových fondů jsou uvedeny ve statutech (prospektech) fondů. V souladu s pravidly platnými pro kolektivní investování obhospodařovatel upozorňuje, že současná výkonnost nezaručuje výkonnost budoucí. Investice do podílových listů v sobě obsahuje riziko kolísání aktuální hodnoty investované částky a výnosů z ní a není zaručena návratnost původně investované částky. Veškeré informace zde uvedené mají pouze informační charakter a jejich účelem není nahradit statut (prospekt) nebo poskytnout jeho kompletní shrnutí. Podrobnější informace o výhodách, rizicích a dalších podstatných okolnostech týkajících se podílových fondů ISČS, stejně jako aktuální ceny jejich podílových listů Vám rádi poskytneme na pobočkách České spořitelny, na www.iscs.cz, na www.csas.cz nebo na infolince 800 207 207. Tento informační materiál vytvořila Česká spořitelna, a.s., úsek investiční produkty a byl poprvé uvolněn k rozšiřování 3.1.2007. Česká spořitelna, a.s. podléhá dohledu České národní banky.