

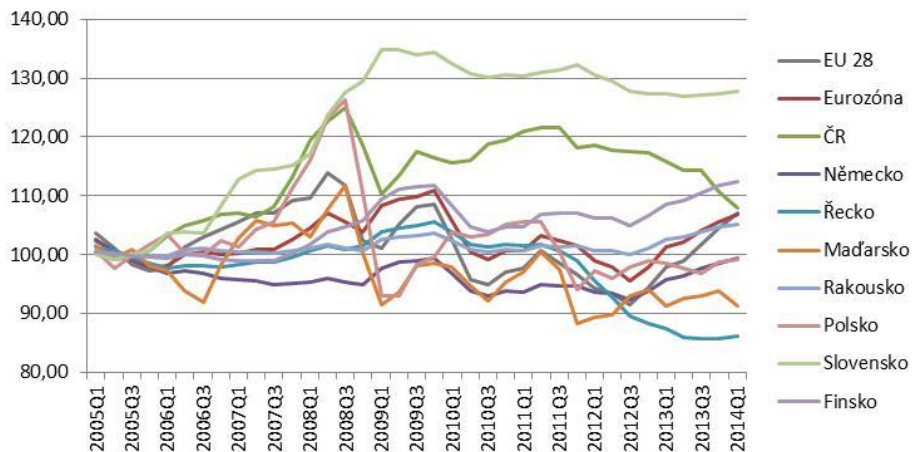


Fórum Zlaté koruny Konkurenceschopnost

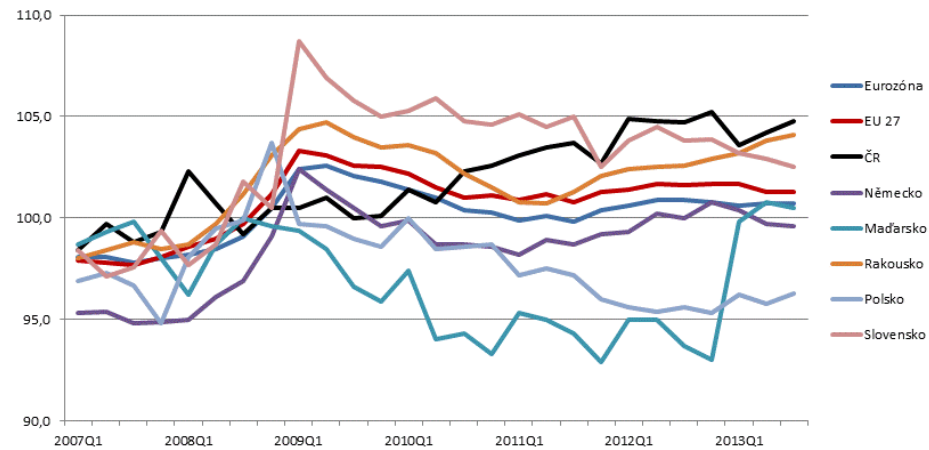
Prof. Michal Mejstřík- profesor Univerzity Karlovy, ředitel EEIP
michal.mejstrik@eeip.cz

3. Cenová konkurenceschopnost ČR

REER: 2005=100



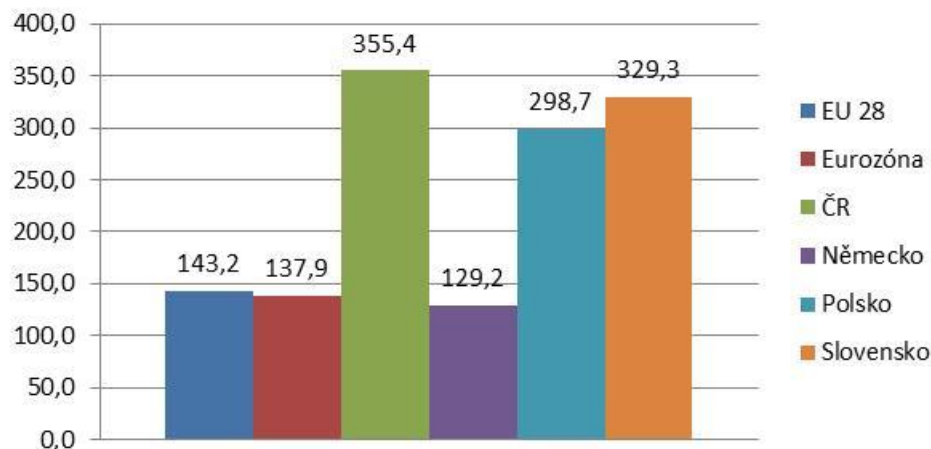
ULC: 2005=100



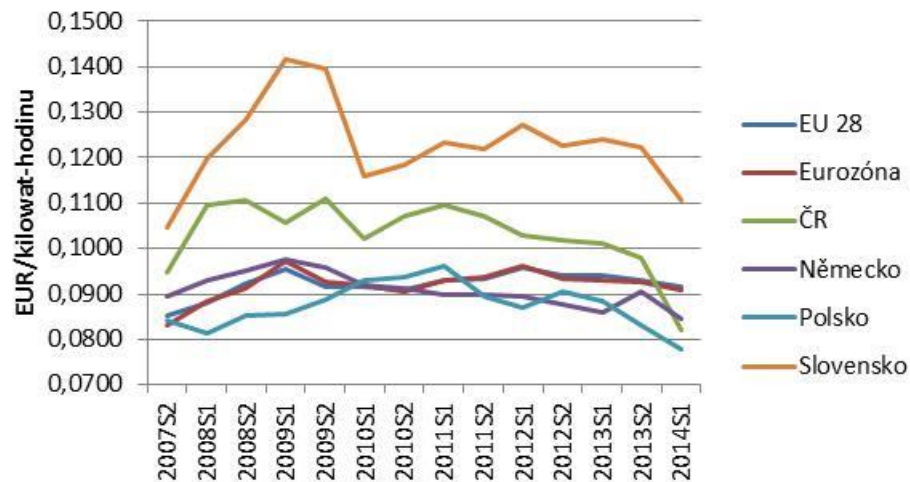
- **Cenová konkurenceschopnost do roku 2008 před krizí se v ČR výrazně zhoršovala. Poslední dva roky se zlepšuje, což je ale dáno především změnami v kurzu koruny.**

3. Cenová konkurenceschopnost ČR

Energetická náročnost- kg ropného ekvivalentu na 1000
EUR HDP

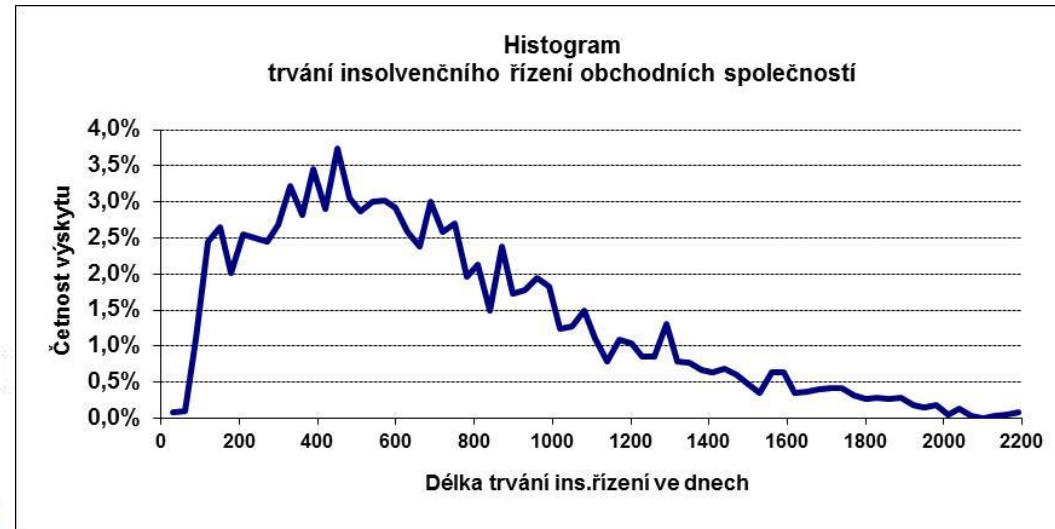
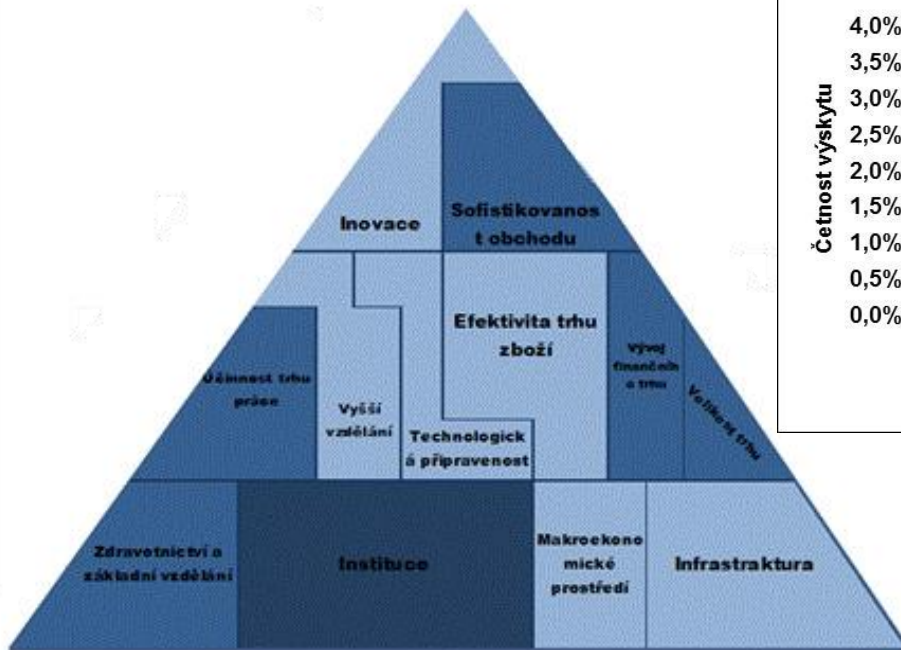


Cena elektrické energie



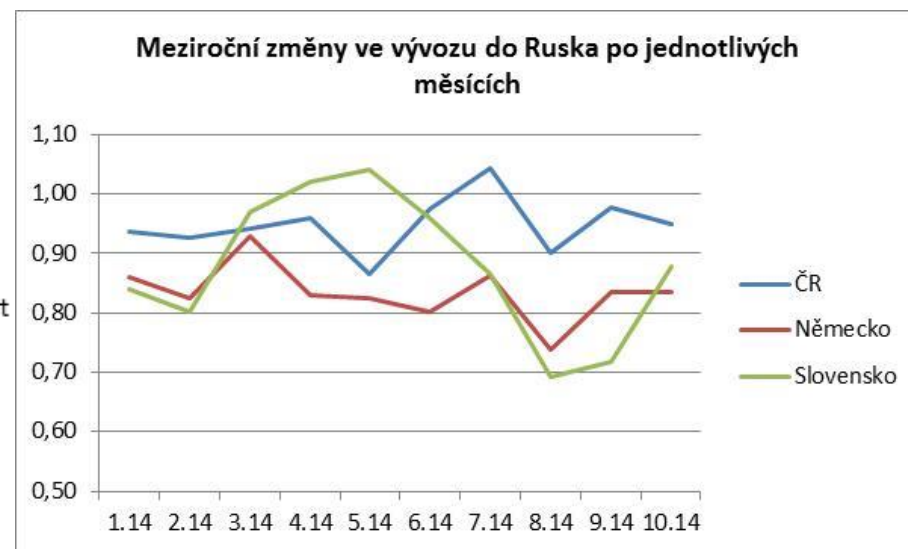
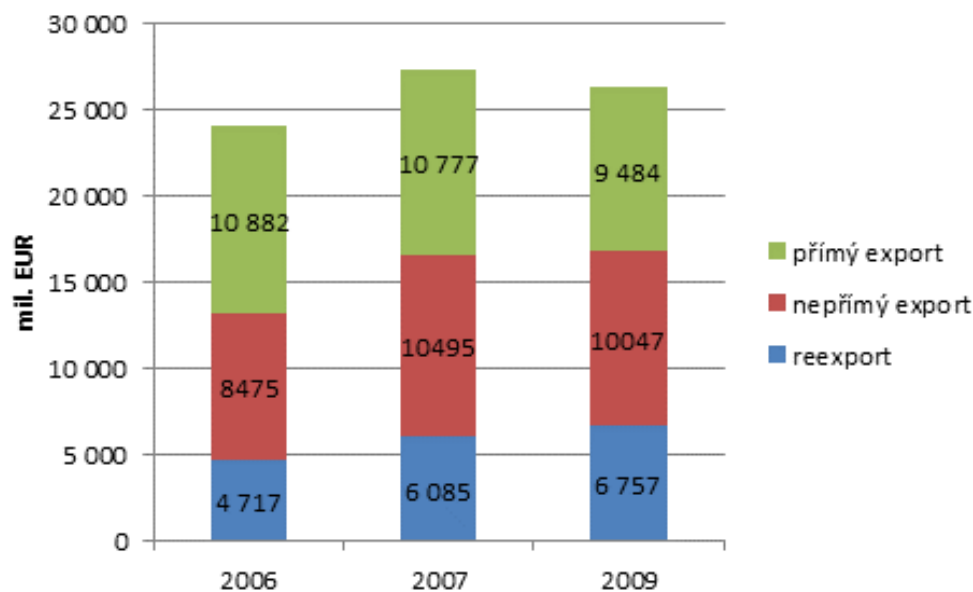
- Vzhledem k vysoké energetické náročnosti české ekonomiky je důležitá i cena energií, respektive jednotkové náklady energie.

3. Necenová konkurenceschopnost ČR



- Ani v jednom ze základních ukazatelů ve zjednodušené pyramidě nepatří ČR mezi nejlepších 20 zemí. V posledním roce si však ČR mírně polepšila ze 46. na 37. místo.
- V kvalitě institucí patří ČR k horším ze 144 sledovaných zemí (76.), v zátěži vládní regulace mezi vůbec nejhorší (132.). Problém představuje také trvání insolvenčních řízení.

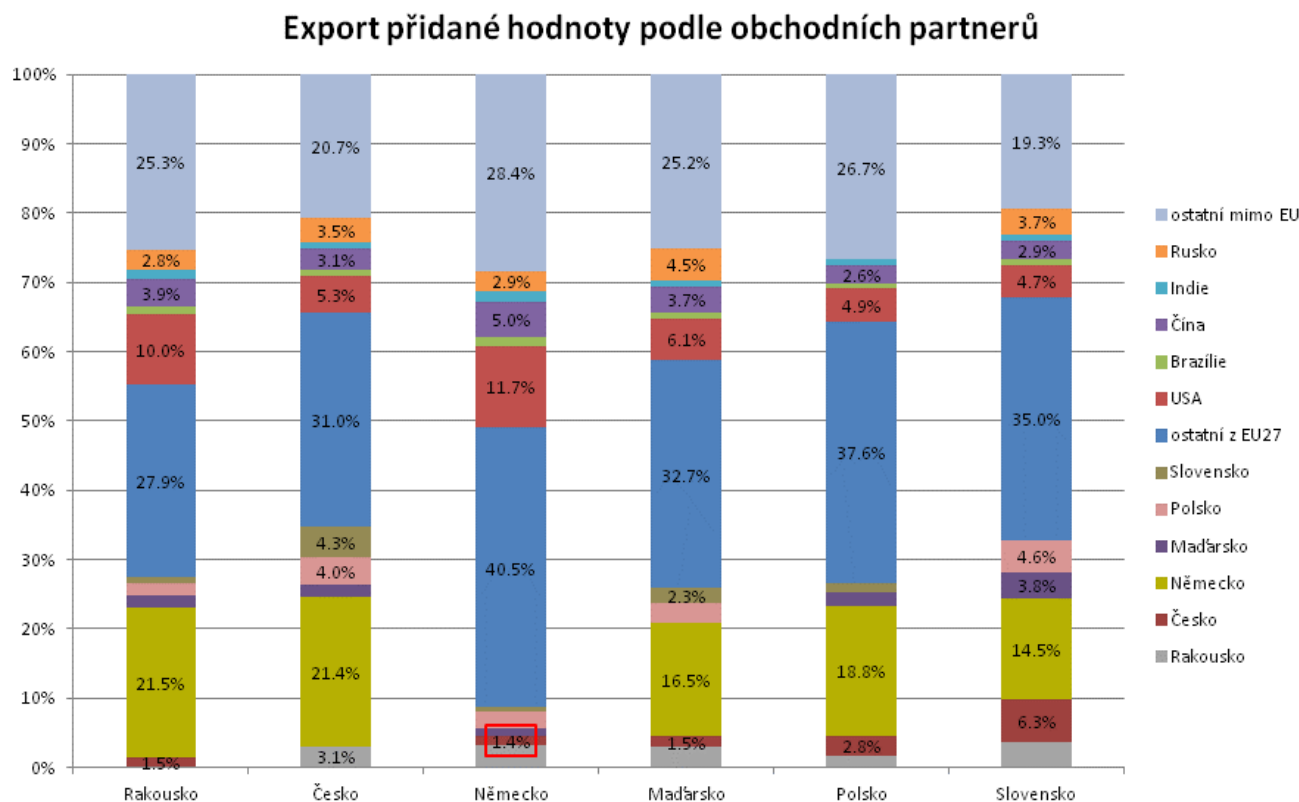
3. Reexport a nepřímý export z ČR přes Německo



- Odhadovaná výše nepřímého exportu a reexportu činila v roce 2007 přibližně 60,6 % z celkového hrubého vývozu do Německa. Přibližně pětina českého vývozu do Německa je pouhým reexportem a nepřímý export představuje podobně jako přímý export přibližně 40 % z hrubého vývozu. Nejvyšší podíl na nepřímém vývozu a reexportu přes Německo mají odvětví výroby motorových vozidel, elektrických strojů a zařízení a strojů a zařízení (neelektrických).
- Objem přímého vývozu ČR do Ruska klesl meziročně překvapivě málo. Sankce a pokles poptávky z Ruska však mají negativní dopad na český export nepřímo.

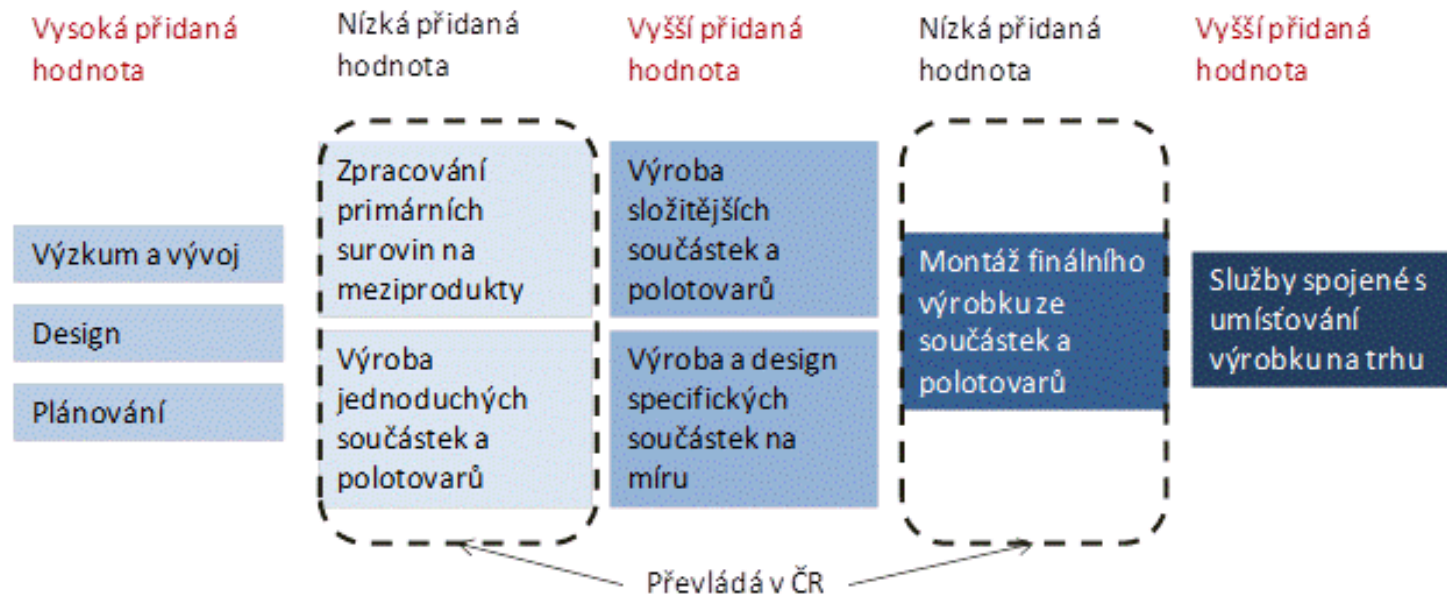
3. Německo je klíčové nejen objemově, ale i z hlediska exportu přidané hodnoty

Německo je z hlediska exportu přidané hodnoty pro Česko asi stejně významné jako pro Rakousko (21,4% vs 21,5%), zatímco země Visegrádu jsou na Německu z hlediska exportu přidané hodnoty méně závislé (Polsko 18,8%, ale Maďarsko 16,5% a Slovensko překvapivě jen 14,5%).



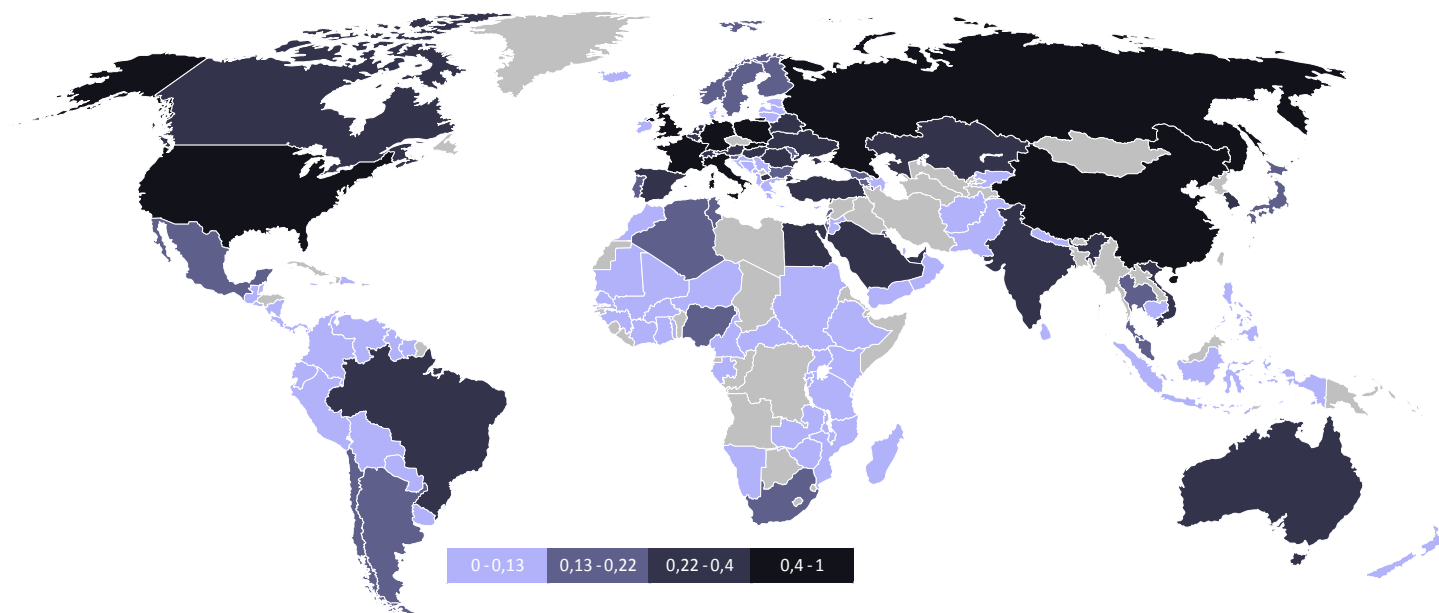
Náš nepřímý export přes subdodávky závisí na tom, kam vyváží Německo (váha USA je 11,7%, kdežto Číny 5%, Ruska 2,9%, Indie 1,6 % a Brazílie 1,4%).

4. Snaha o posun českých podniků v hodnotových řetězcích



- Dlouhodobý cíl pro konkurenceschopnost českého exportu: posun k výrobě s vyšší přidanou hodnotou! Schází schopnost prodat s velkou TiVA.
- **Základní podmínkou je zlepšení faktorů necenové konkurenceschopnosti a prioritizace proexportních aktivit-** vhodně vybírat nové trhy pro produkt s vyšší přidanou hodnotou.
- **Pro prioritizaci exportních příležitostí je možné využít exportní model:**
http://www.eeip.cz/mapa_exportera/mapa_exportera.html

4. Jak najít exportní příležitosti ČR?



- Na této mapě jsou země zbarveny podle počtu exportních příležitostí- čím více příležitostí, tím tmavší barva.
- Model bere v potaz poptávkovou stranu potenciální příležitosti (velikost trhu, růst trhu apod.), nabídkovou stranu (projevená konkurenční výhoda, Lafayův index), obchodní překážky, **dovozní náročnost exportu**, rizika a řadu dalších parametrů. <http://www.businessinfo.cz/cs/zahranicni-obchod-eu/zpravodajstvi-pro-export/informacni-servis/mapa-exportnich-prilezitosti.html>
- http://www.eeip.cz/mapa_exportera/mapa_exportera.html