



Zvládnou banky přechod z analogového do digitálního světa?

Petr Teplý
Fakulta financí a účetnictví
Vysoká škola ekonomická v Praze

Vize bankovníctví
Fórum Zlaté koruny
TOP Hotel Praha
21. dubna 2015



Obsah prezentace

1. Tři trendy v bankovníctví
2. Analogový vs. digitální svět
3. Co chce vlastně klient? A co banka?
4. Závěr

Současné trendy v bankovníctví

1) Digitalizace

- ✓ Nový normál – vše je hned a zadarmo
- ✓ Interakce se zákazníkem/feedback
- ✓ Internet, on-line aplikace (pobočky?)

2) Komoditizace produktů

- ✓ Klient se orientuje pouze cenou, ne kvalitou
- ✓ Rostoucí úloha cenových srovnávačů

3) Globalizace/konkurence

- ✓ Depozita: investiční platformy, fondy
- ✓ Úvěry: P2P lending, crowdfunding
- ✓ Platby: Apple, Samsung, PayPal...



Analogový (papírový) vs. digitální svět



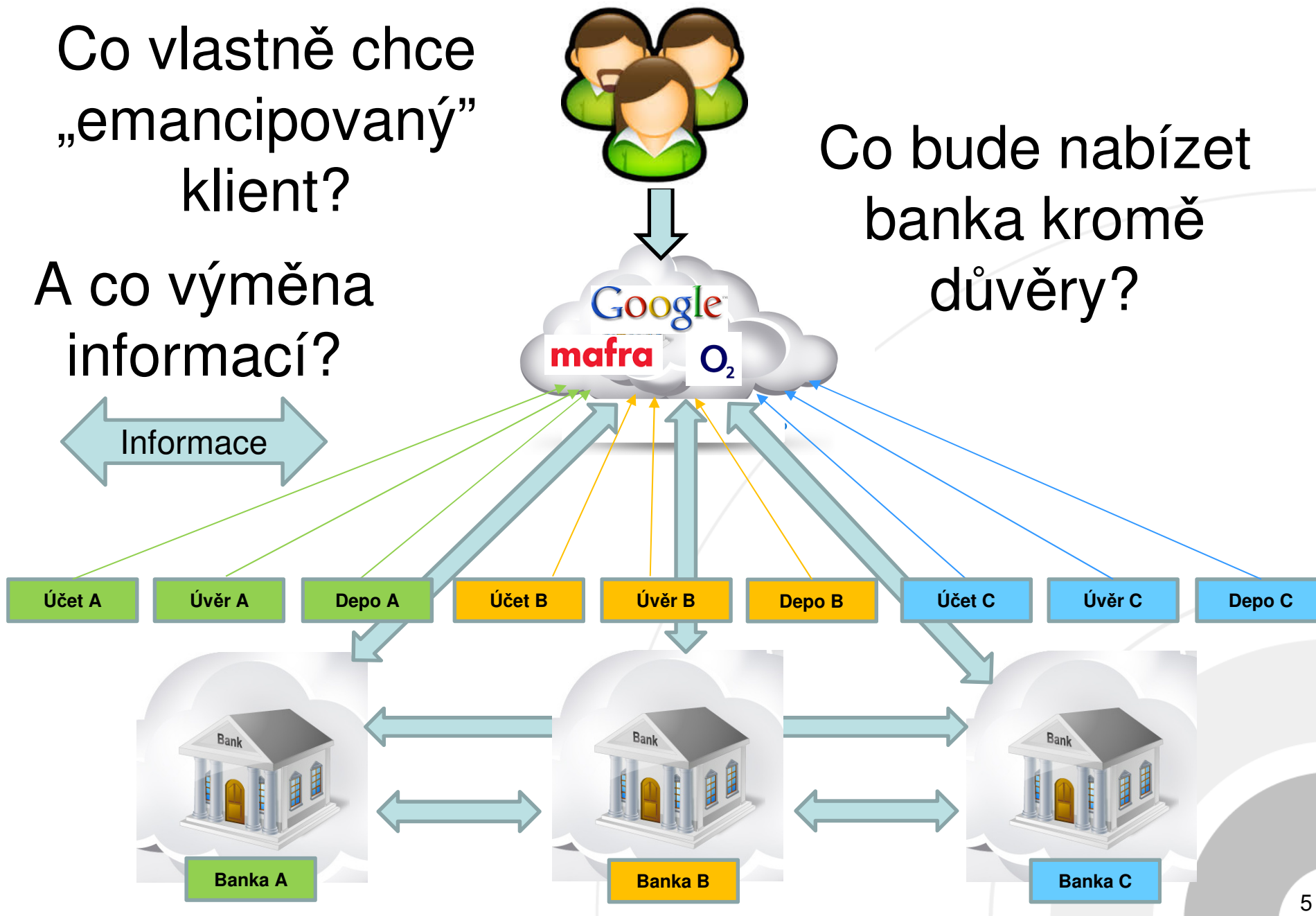
Kybernetické riziko
jako hrozba?!



Co vlastně chce
„emancipovaný”
klient?

A co výměna
informací?

Co bude nabízet
banka kromě
důvěry?



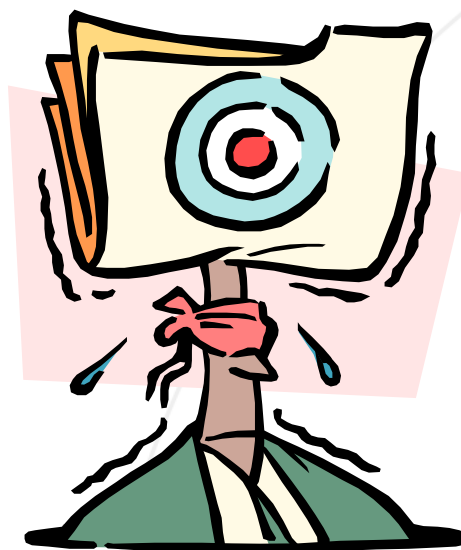
Tři otázky místo závěru

- 1) Jak zvládnou banky přechod z analogového do digitálního světa?
- 2) Využijí banky dostatečně informací o svých klientech pro customizaci produktů?
- 3) Jsou banky připraveny sdílet informace nejen mezi sebou ale i s nebankovními subjekty?



Diskuse

Děkuji za pozornost.
Nějaké otázky?

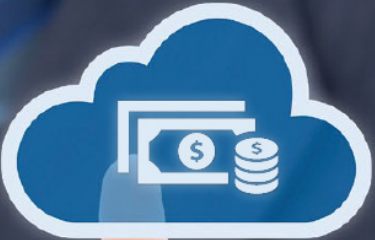


Užitečné zdroje



BANKOVNICTVÍ
V TEORII A PRAXI

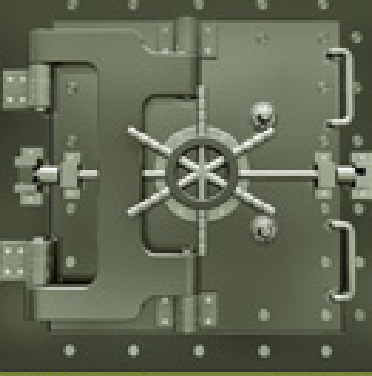
BANKING
IN THEORY AND PRACTICE



MICHAL MEJSTŘÍK
MAGDA PEČENÁ
PETR TEPLÝ

KAROLINUM

**NAVIGÁTOR
BEZPEČNÉHO
ŮVĚRU**




PETR TEPLÝ A KOL. KAROLINUM

**ECONOMIC CAPITAL
AND RISK
MANAGEMENT**



PETR TEPLÝ ET AL. KAROLINUM

**Základy
financí**




Jan Černohorský
Petr Teplý

- měna, peníze, peněžní agregáty
- měnová politika a teorie
- tržební míra
- finanční trhy a trendy na finančních trzích
- řízení finančních rizik
- bankovních, pojišťovních
- podnikové finance
- veřejné finance
- mezinárodní finance

ZÁKLADY FINANCI GRADA

**SOVEREIGN
WEALTH FUNDS
IN THEORY
AND PRACTICE**



JAN ANDER, PETR TEPLÝ KAROLINUM



WWW.VSE.CZ

Kontakt

doc. PhDr. Petr Teplý, Ph.D.

Katedra bankovníctví a pojišťovnictví

Fakulta financí a účetnictví VŠE

Nám. Winstona Churchilla 4

130 67 Praha 3

e-mail: petr.teply@vse.cz

tel. +420 224 095 186

Finanční podpora Grantové agentury České republiky (projekt GAČR No. 14-02108S - The nexus between sovereign and bank crises) a Vysoké školy ekonomické v Praze (projekt VŠE IP100040) pomohla vytvořit tento výzkum.